

VÝKRESY

Investor: Jan Friedrich
Název projektu: Rodinný dům v obci Věž u Havlíčkova Brodu

Zpracoval: Jan Friedrich
730 580 044
hb.elektro@email.cz

Datum zpracování: 1.5.2017

Seznam výkresů

01 – POHLEDY

02 – SITUACE

03 – ESI – ZÁSUVKY OBYTNÉ PROSTORY

04 – ESI – OSVĚTLENÍ OBYTNÉ PROSTORY

05 – ESI – ZÁSUVKY GARÁŽ

06 – ESI – OSVĚTLENÍ GARÁŽ

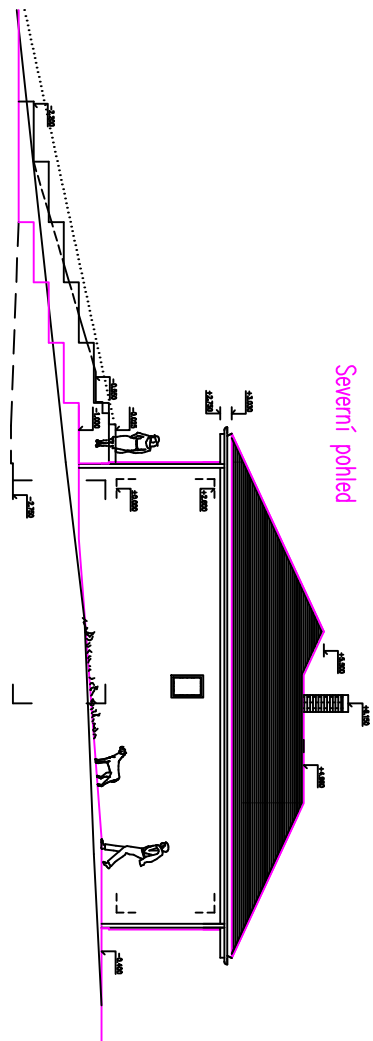
07 – SLABOPROUDÉ ROZVODY

08 – UZEMNĚNÍ

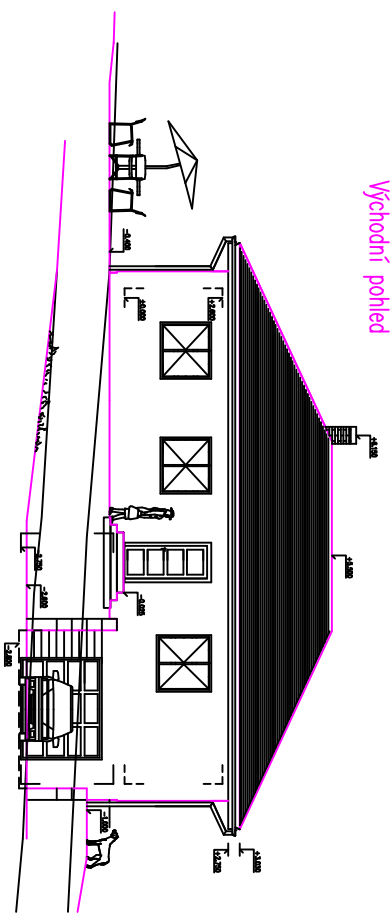
09 – VNĚJŠÍ LPS (VALIVÁ KOULE)

10 – SCHÉMA RH

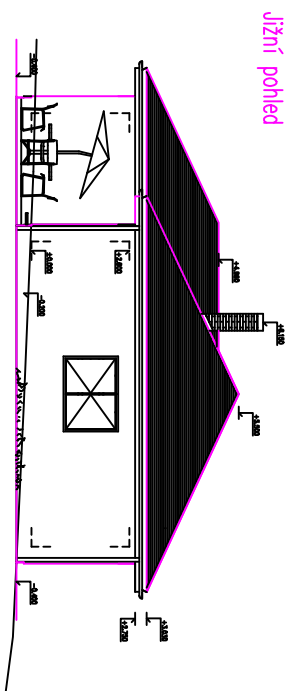
11 – SCHÉMA RP



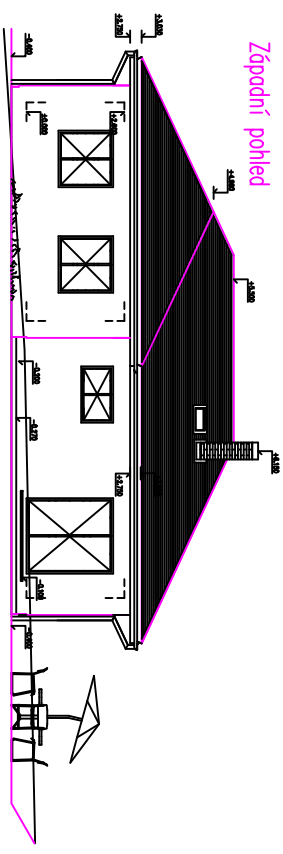
Severní pohled



Východní pohled



Jižní pohled



Západní pohled

1018/1

1018/24

1040/4

1018/3

BUDOUCÍ
DÍLNA

1018/4

1018/6

133

BAZÉN

FILTRACE

1018/5

1018/29

1018/8

PRIS
ER



AKCE:

RD V OBCI VĚŽ

NÁZEV VÝKRESU:

SITUACE

Č. VÝKRESU:

02

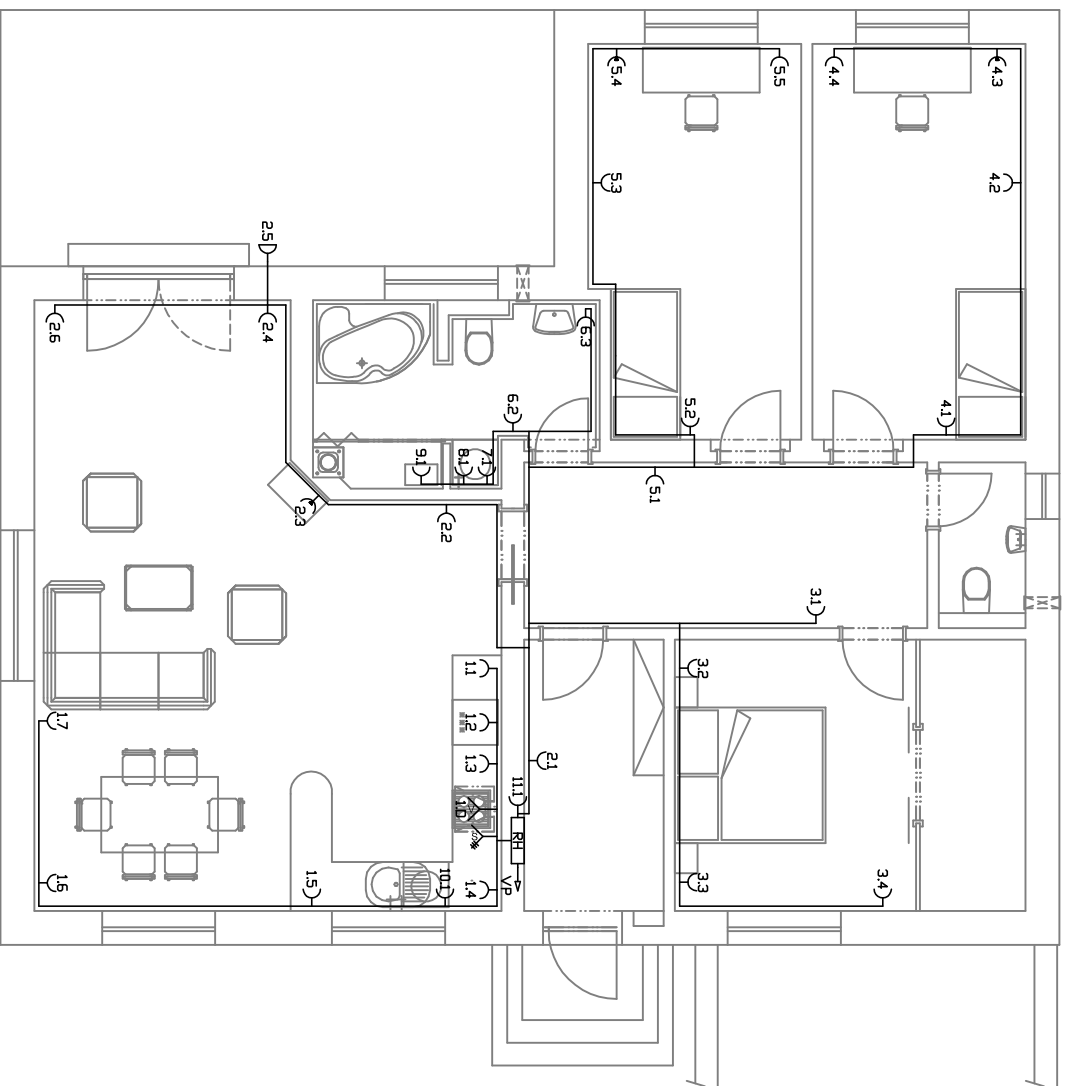
LIST:

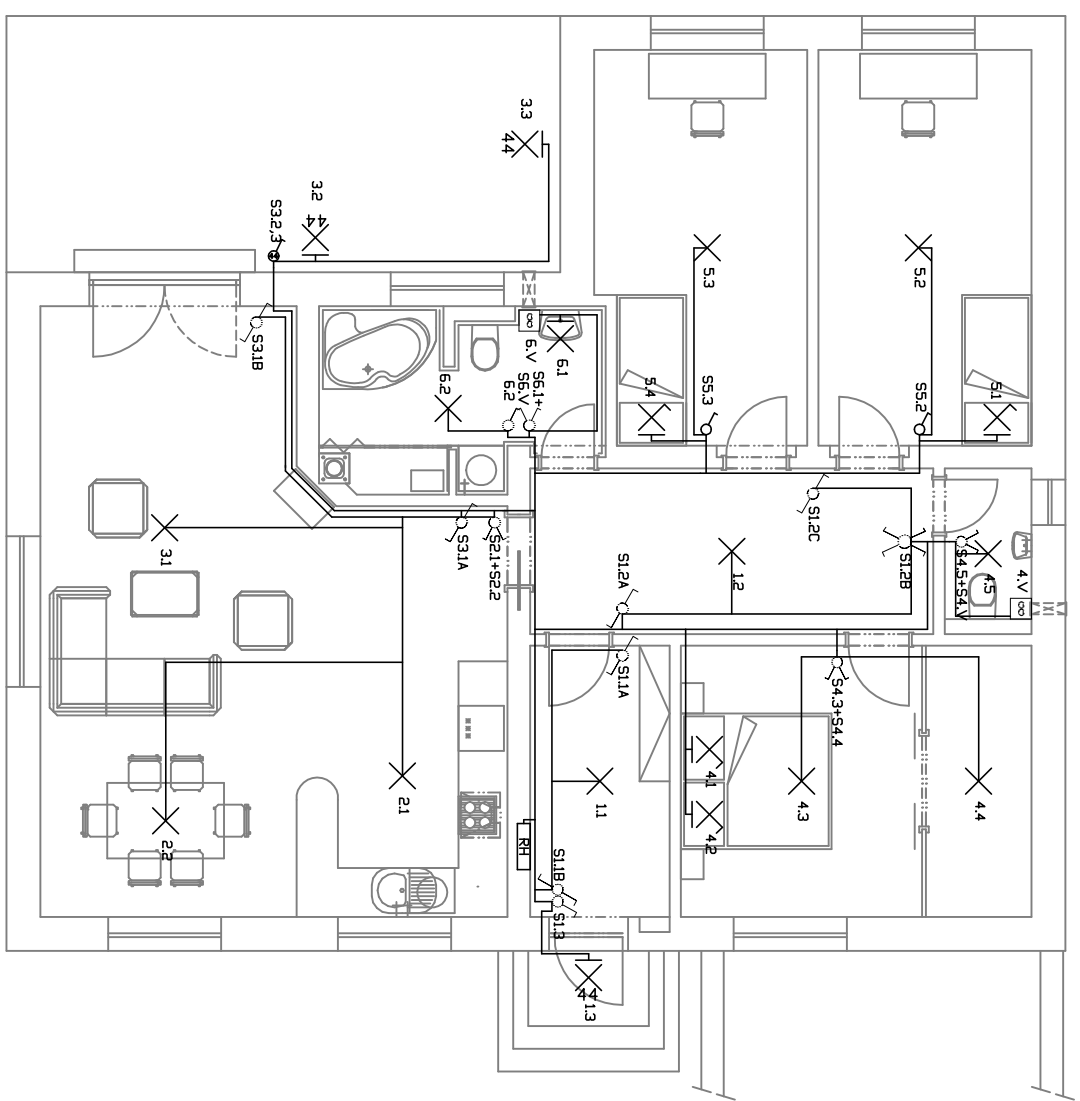
1/1

Tabuľka miestností I.NP		
Číslo	Námeno	Plocha (m ²)
101	ZÁUVERŤ	6,86
102	CHODBA	12,61
103	OBÝVAČ POKOJ + KUCHENSKÝ KOLÍT	42,93
104	KUPEĽNA	8,58
105	DETSKÝ POKOJ	14,23
106	DETSKÝ POKOJ	14,83
107	WC	2,53
108	LOŽNICE	11,51
108a	ŠATNA	5,03

LEGENDA:

- KABELOVÝ SVAZEK
- ZÁSUJKA II (P20) (6A/250V) 2P+PE
 - ZÁSUJKA II OCHRANENÁ SPD T3, 2P+PE
 - VÝVOD II (CIVK) 3x2,5 (DEĽKA MIN. 2m)
 - HĽAVNÍ DOMOVNÍ ROZVADEČ
 - VÝVOD 3f CIVK 3x2,5 (DEĽKA MIN. 2m) PRO SPOSAK
 - VÝVOD DO PODKROVÍ II (CIVK) 3x2,5 (DEĽKA MIN. 10m)





Tabulka místností I.N.P.

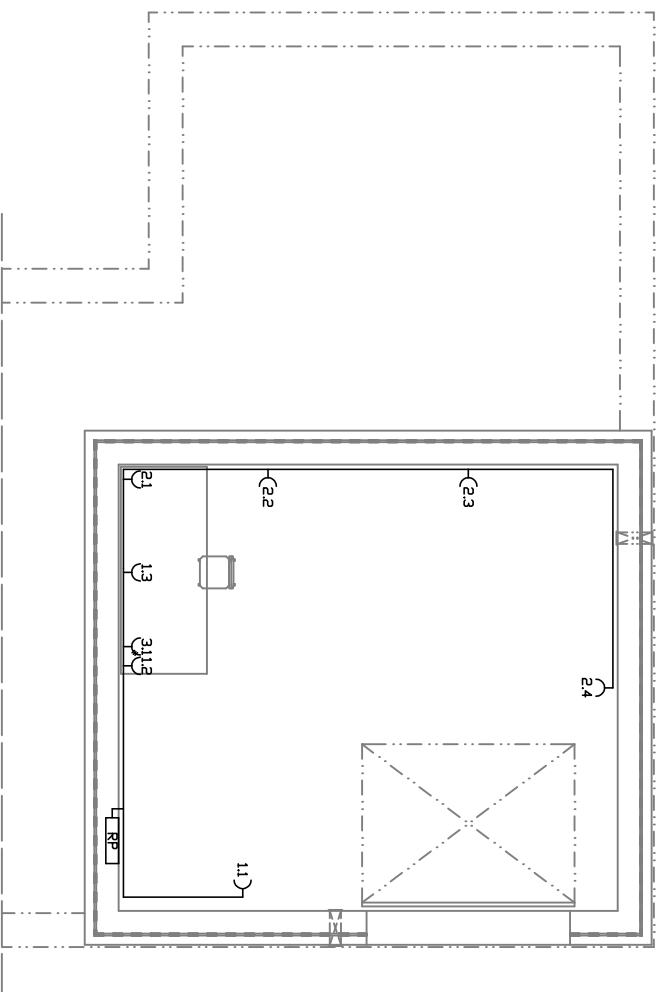
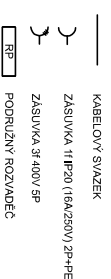
Číslo	Učteno	Plocha [m ²]
101	ZÁDVEŘÍ	6,66
102	CHODBA	12,61
103	OBÝVAČ POKOJ + KUCHYNSKÝ KOLÍ	42,93
104	KOUPELNA	8,58
105	DĚTSKÝ POKOJ	14,23
106	DĚTSKÝ POKOJ	14,83
107	WC	2,53
108	LOŽNICE	11,51
108a	ŠATNA	5,03

LEGENDA:

- KABELOVÝ SVAZEK
- X STROPNÍ SVÍTLIDLO
- X NASTĚNNÉ SVÍTLIDLO
- X NASTĚNNÉ SVÍTLIDLO S INTEGROVANÝM VYPÍNAČEM
- X NASTĚNNÉ SVÍTLIDLO S KRYTÍM IP 44
- 44 VENTILÁTOR 230V, II. II.
- ☉ JEDNOPÓLOVÝ VYPÍNAČ & 1
- ☉ PŘEPÍNAČ & 5
- ☉ PŘEPÍNAČ & 8
- ☉ PŘEPÍNAČ & 7
- ☉ JEDNOPÓLOVÝ VYPÍNAČ & 1 S KRYTÍM IP 44

Tabulka místnosti v I.PP		
Číslo	Účel	Plocha [m ²]
001	garáž	39,19

LEGENDA:

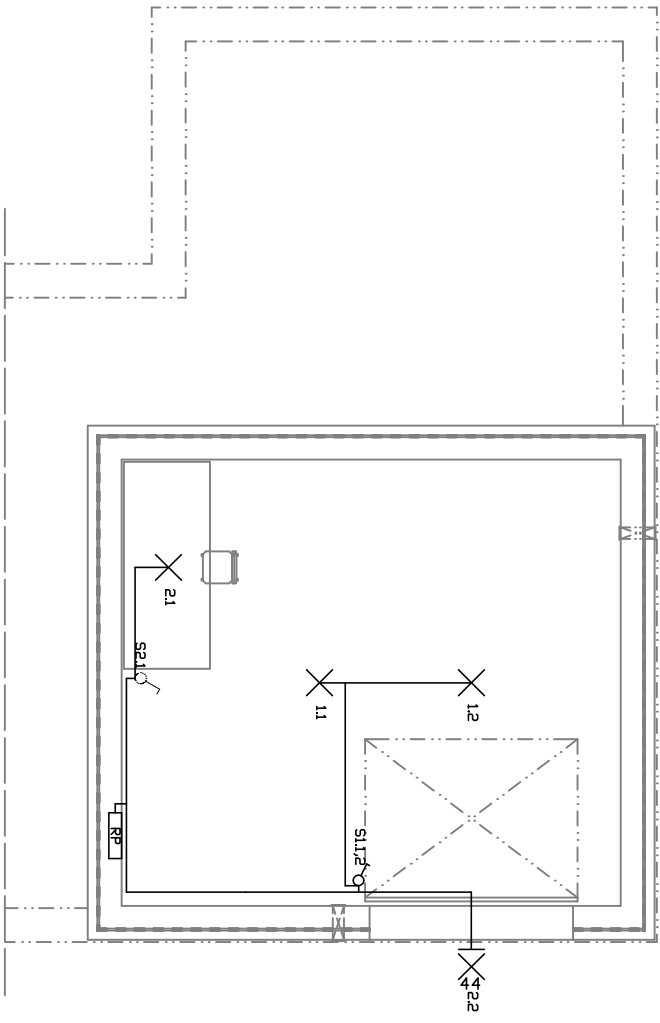


AKCE: RD V OBCI VĚŽ

NÁZEV VÝKRESU: ESI - ZÁSUVKY GARÁŽ

Č. VÝKRESU: 05

LIST: 1/1

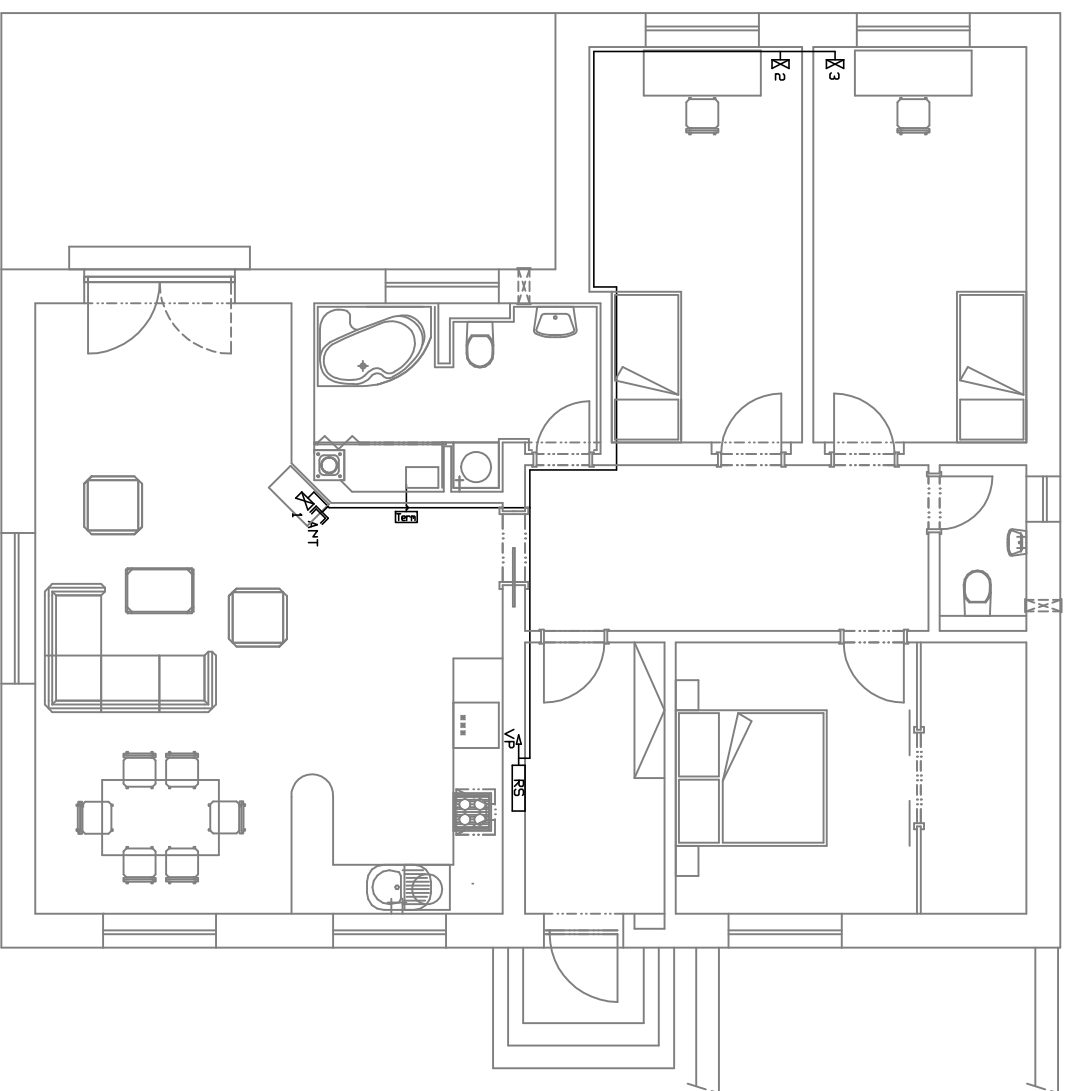


Tabulka místností v 1.PP

Číslo	Jméno	Plocha [m ²]
001	garáž	39,19

LEGENDA:

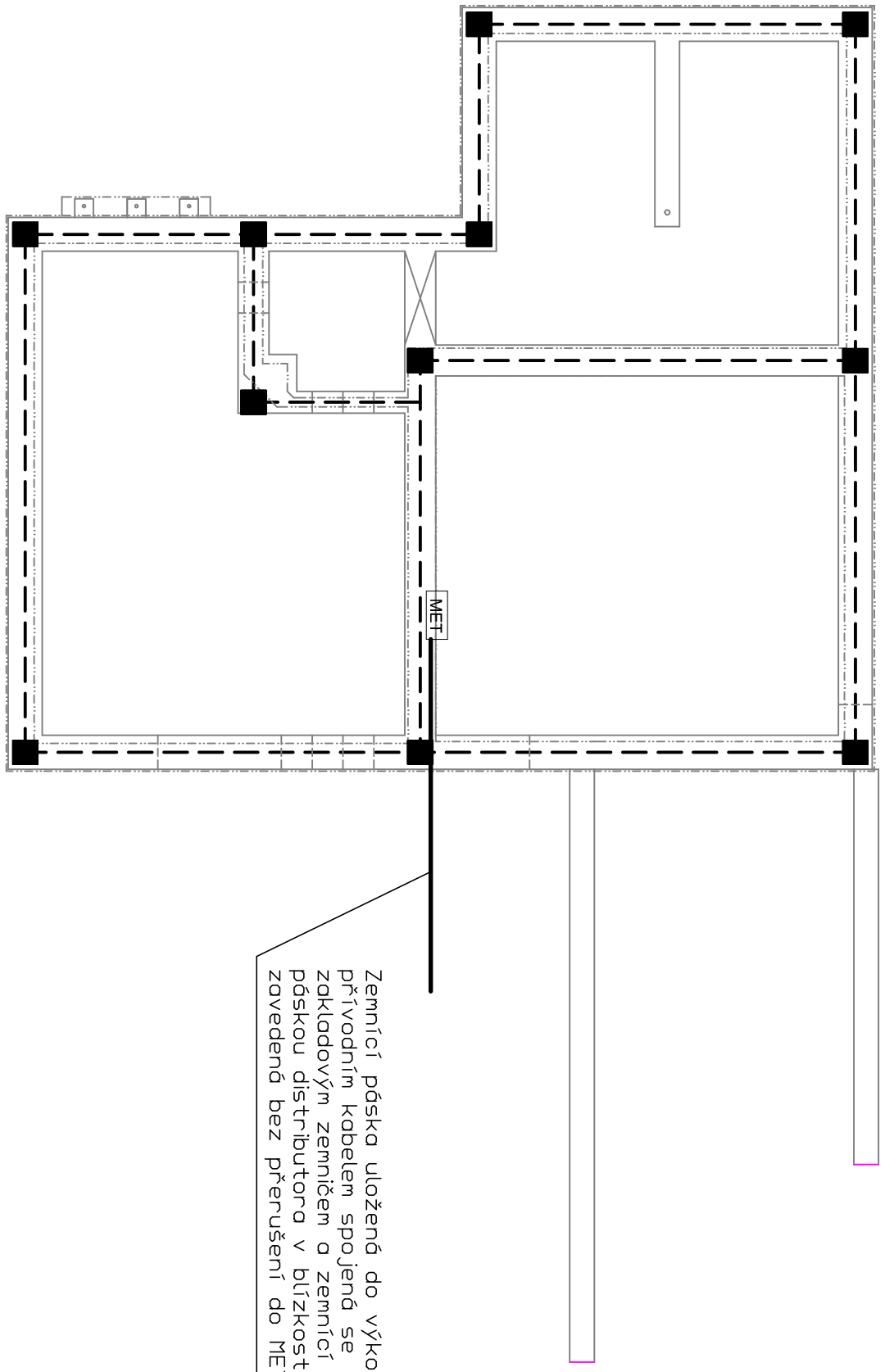
- KABELOVÝ SVAZEK
- × STROPNÍ SVÍTLIDLO
- × NÁSTĚNNÉ SVÍTLIDLO S KRYTÍM IP 44
- 44 JEDNOPÓLOVÝ VYPÍNAČ 6, 1
- ⌚ PŘEPÍNAČ 6, 5



Tabulka místností LNP		
Číslo	Jméno	Plocha [m ²]
101	ZADVEŘÍ	6,66
102	CHODBA	12,61
103	OBÝVAČÍ POKOJ + KUCHYNSKÝ KOUT	42,93
104	KOUPELNA	8,58
105	DĚTSKÝ POKOJ	14,23
106	DĚTSKÝ POKOJ	14,83
107	WC	2,53
108	LOŽNICE	11,51
108a	ŠATNA	5,03

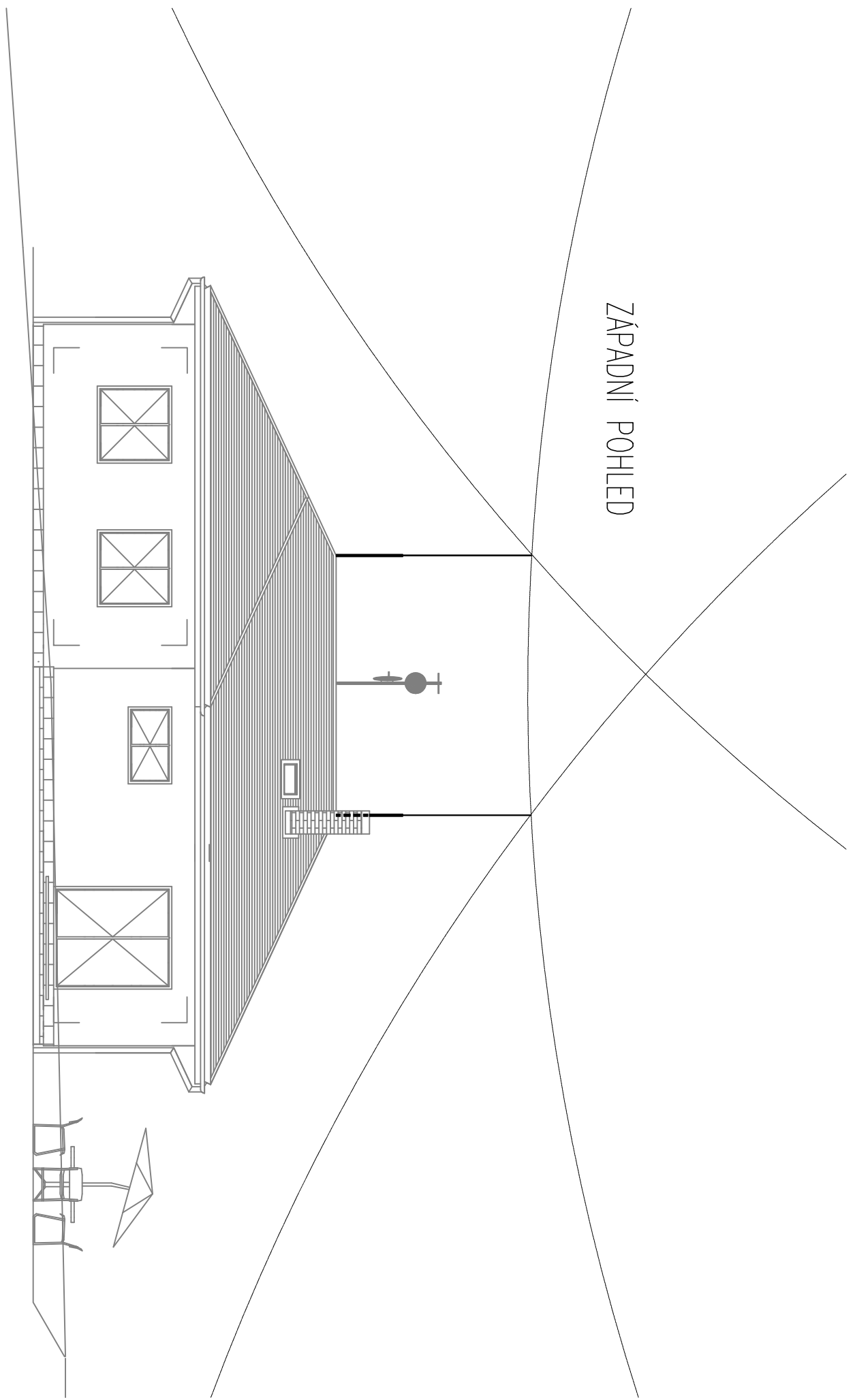
LEGENDA:

- OHEBNÁ INSTALAČNÍ TRUBKA
- ⊠ ZASUVKA DATOVÁ
- ⊠ ZASUVKA ANTENNÍ KOKAMÁNÍ
- RS — SLABOPROUDÉ ROZVODNICE
- VP OHEBNÁ INSTALAČNÍ TRUBKA VYVEDENÁ DO PODKROVÍ
- NT TERMOSTAT PLYNOVÉHO KOTLE



Zemnicí páska uložena do výkopu s
přívodním kabelem spojena se
základovým zemičem a zemnicí
páskou distributora v blízkosti PRIS
zavedená bez přerušení do MET

ZÁPADNÍ POHLED



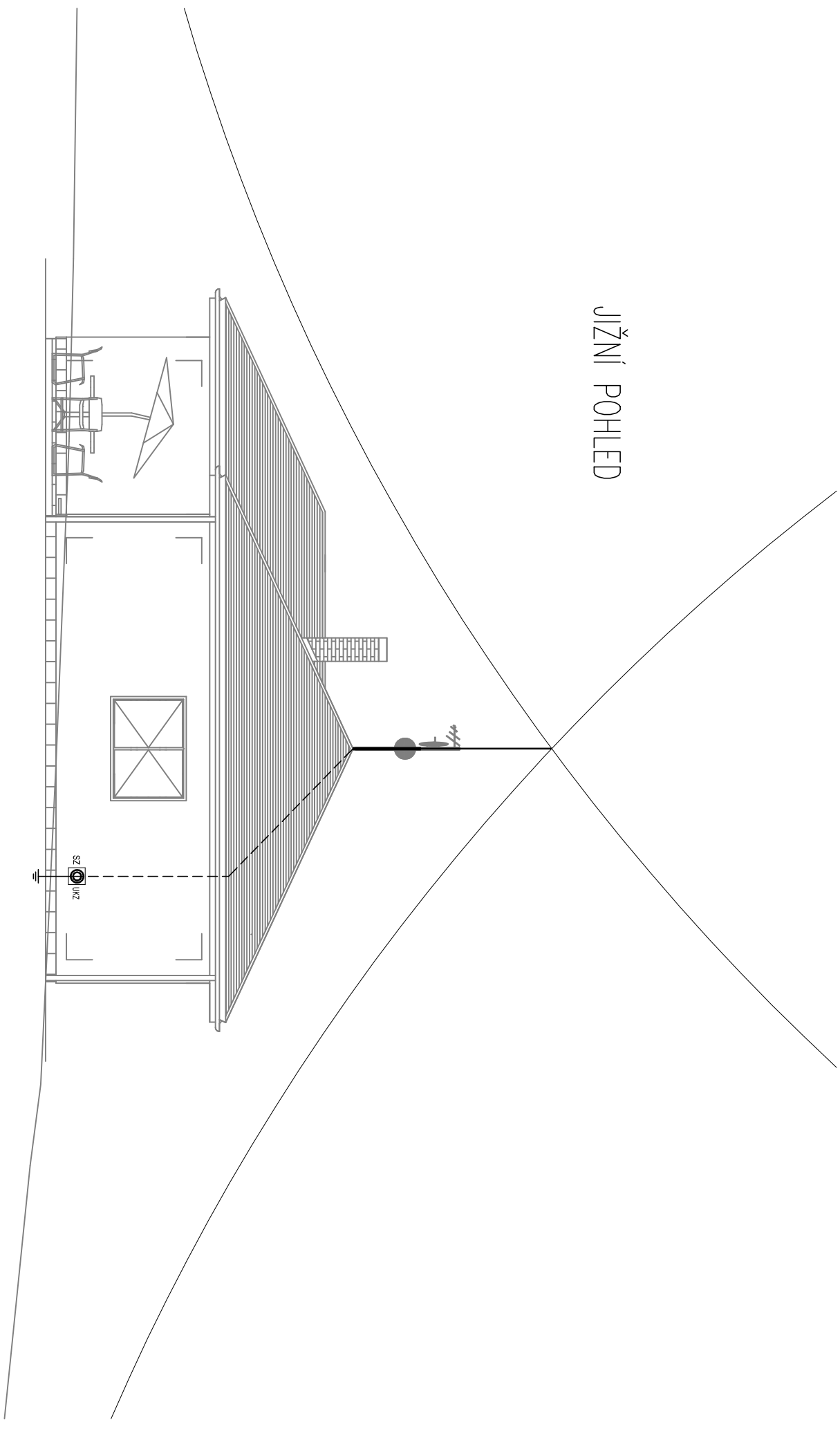
AKCE: RD V OBCI VĚŽ

NÁZEV VÝKRESU: VNĚJŠÍ LPS (VALIVÁ KOULE)

Č. VÝKRESU: 09

LIST: 1/4

JIŽNÍ POHLED



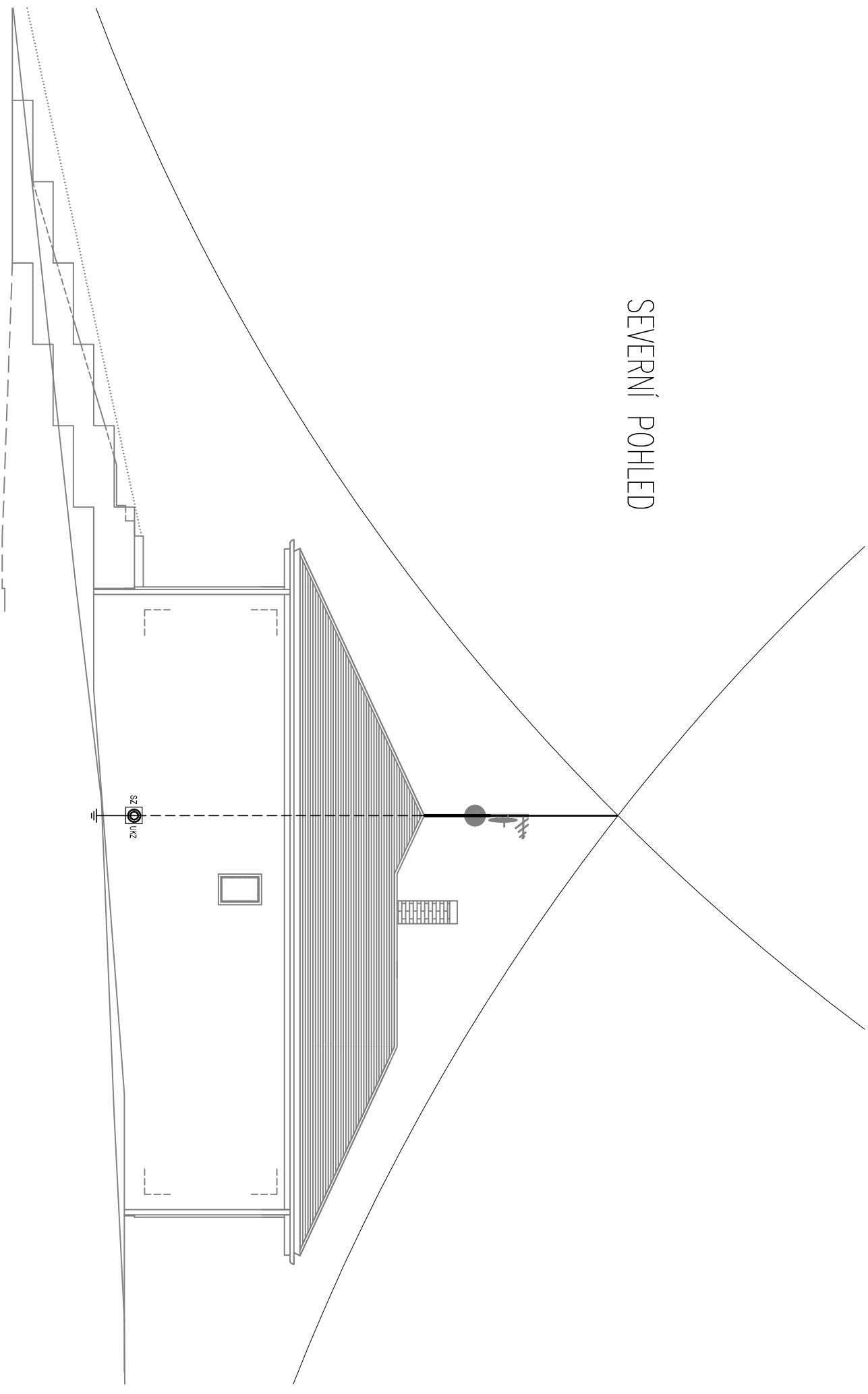
AKCE: RD V OBCI VĚŽ

NÁZEV VÝKRESU: VNĚJŠÍ LPS (VALIVÁ KOULE)

Č. VÝKRESU: 09

LIST: 2/4

SEVERNÍ POHLED

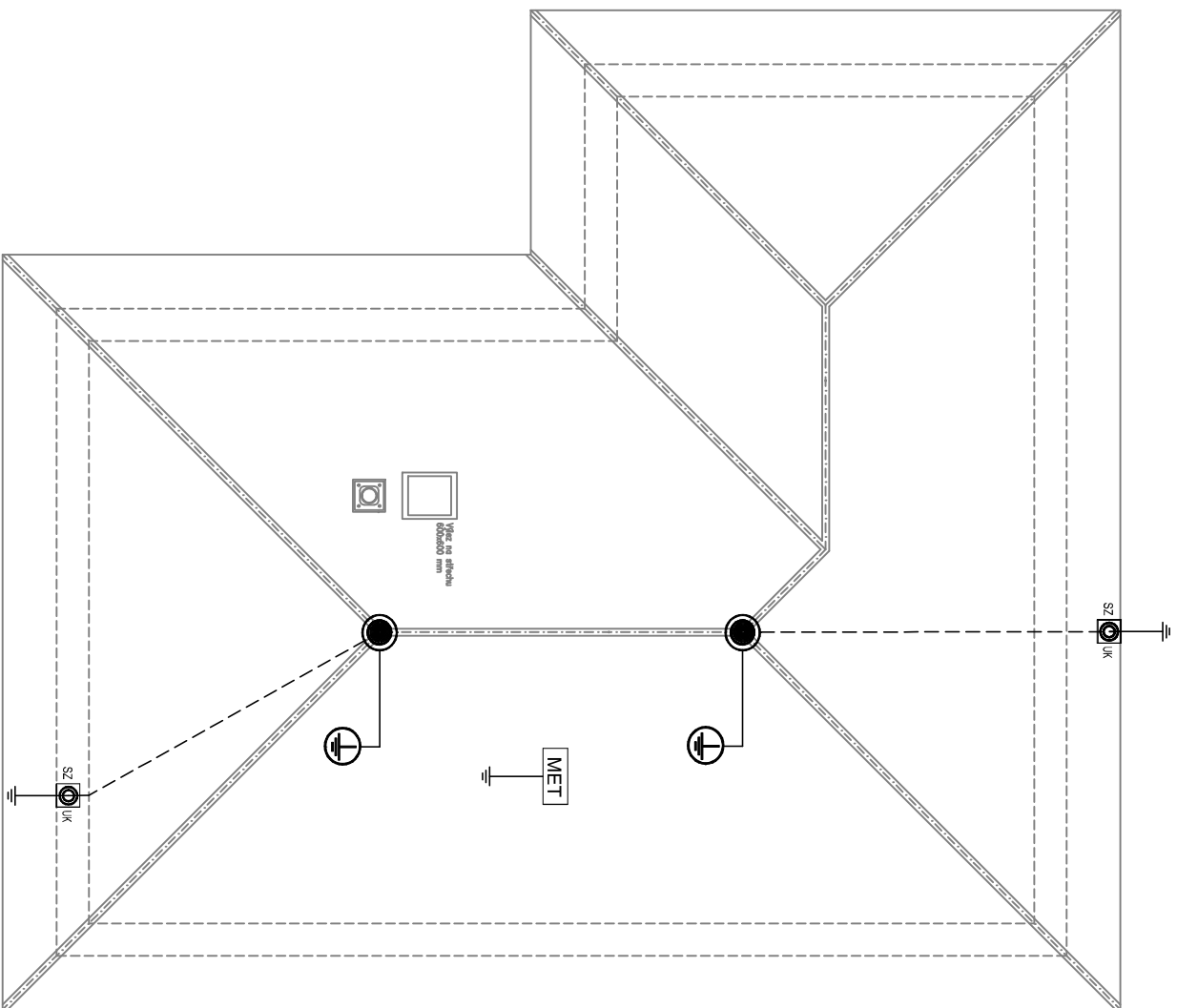


AKCE: RD V OBCI VĚŽ

NÁZEV VÝKRESU: VNĚJŠÍ LPS (VALIVÁ KOULE)

Č. VÝKRESU: 09

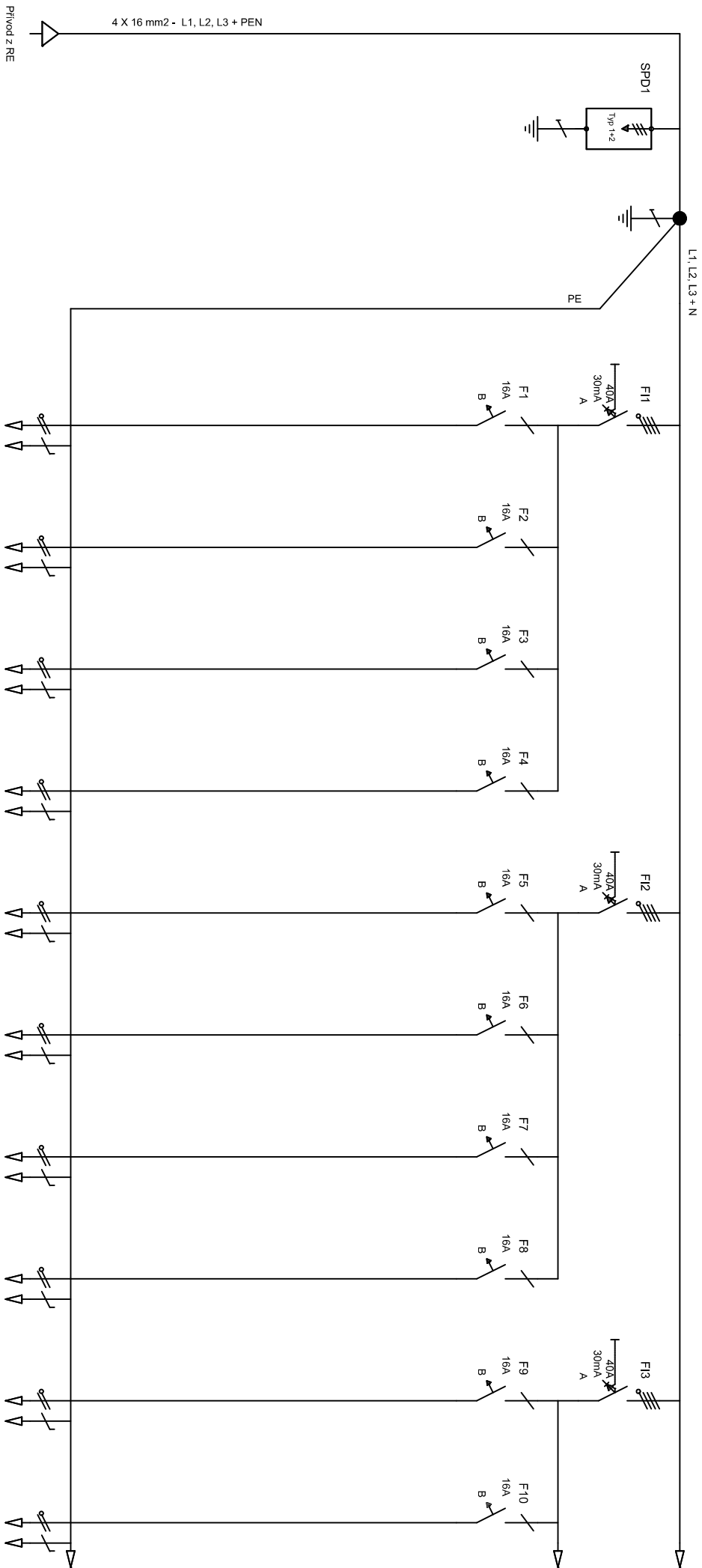
LIST: 3/4



STŘEŠNÍ KRYTINA – betonové tašky, černá barva
 PLOCHA STŘECHY – 215 m²
 KLEMPÍŘSKÉ PRVKY – Cu plech

LEGENDA:

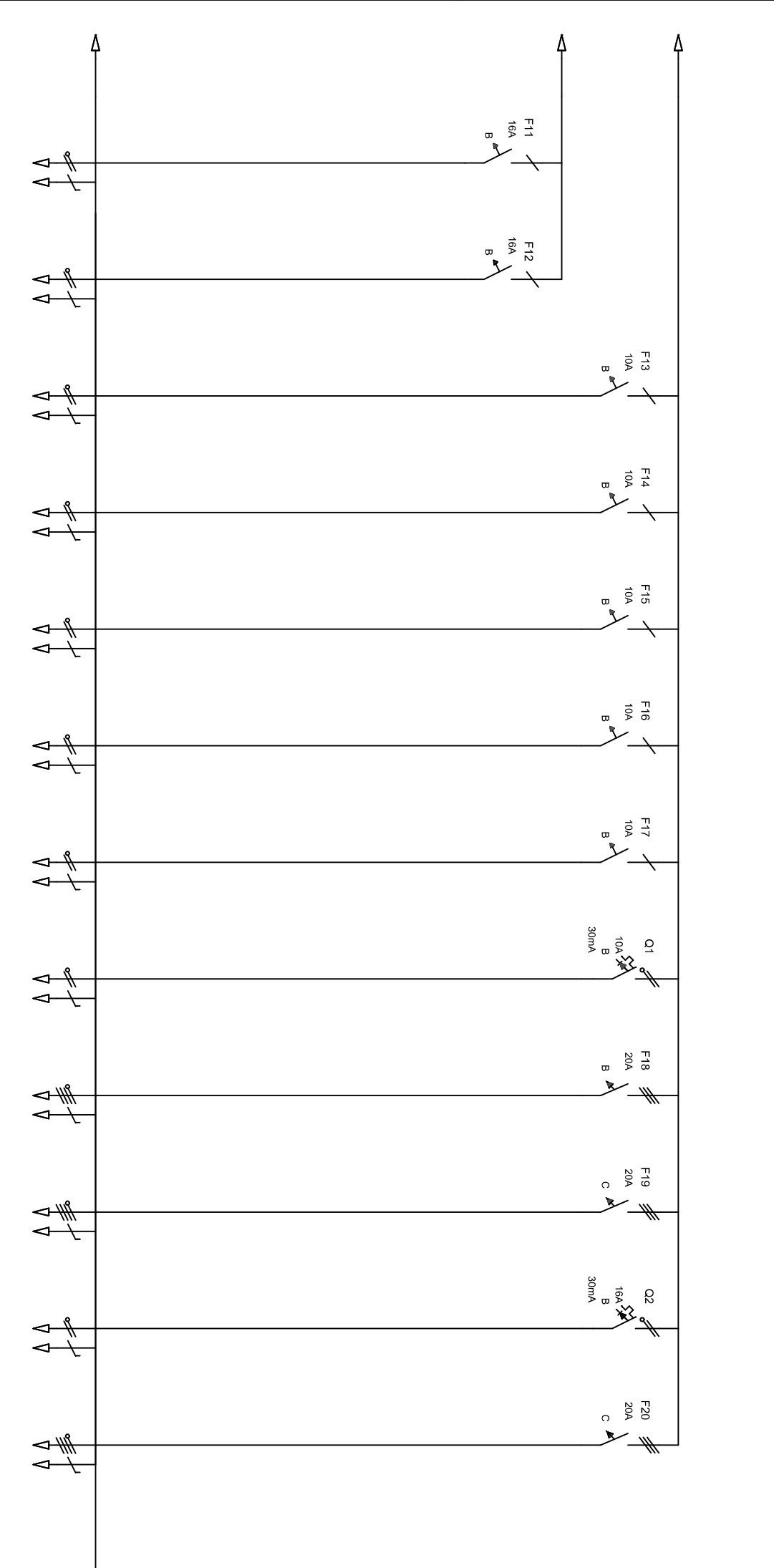
- PŘIPOJENO PŘÍMĚ 10mm K ZÁKLADOVÉMU ZEMNÍČÍ
- VYSOKOPLETÝ VODIČ HLN
- PODPURNÁ TRUBKA S JÍLAČÍ TVOŘÍ PRO HLN S DOLNÍM VÝVODEM, UKOTVENÁ 2 X ØBILNÍKOU 50mm
- SZ - SVORKA ZKOUŠEBNÍ NEREZ 100/100
- SZ - SVORKA ZKOUŠEBNÍ NEREZ 100/100
- UNIVERZÁLNÍ KRAJICE BÍLÁM NAD KONKRETNÍM TERÉNEM
- PŘIPOJENO CV10 Z ZDO MET
- Hlavní equipotenciální přípojnice

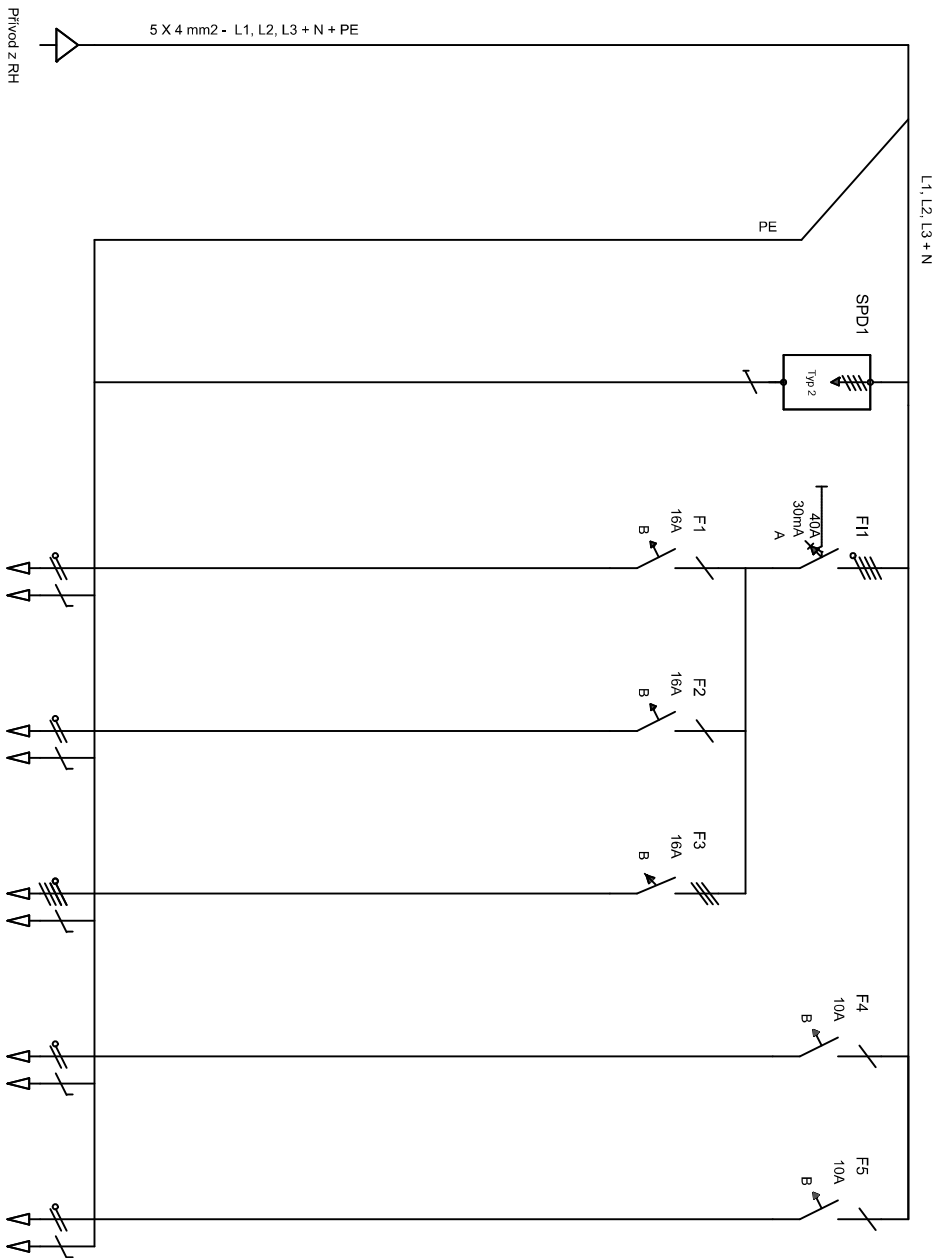


Popis vývodu

Popis vývodu	Specifikace
Zás. obvod č. 1 Kuchyň	3x2,5mm ² CYKY-J
Zás. obvod č. 3 Ložnice	3x2,5mm ² CYKY-J
Zás. obvod č. 4 Dětský pokoj1	3x2,5mm ² CYKY-J
Zás. obvod č. 7 Pračka	3x2,5mm ² CYKY-J
Zás. obvod č. 10 Mýčka	3x2,5mm ² CYKY-J
Zás. obvod č. 2 Obýtvák	3x2,5mm ² CYKY-J
VP Vývod do podkrovní	3x2,5mm ² CYKY-J
Zás. obvod č. 5 Dětský pokoj2	3x2,5mm ² CYKY-J
Zás. obvod č. 6 Koupelna	3x2,5mm ² CYKY-J
Zás. obvod č. 10 Kotel	3x2,5mm ² CYKY-J

Popis vývodu		
Zás. obvod č. 8 Sušička	3x2,5mm ²	CYKY-J
Zás. obvod č. 11 Napájení RS	3x2,5mm ²	CYKY-J
Sv. obvod č. 1 Chodba	3x1,5mm ²	CYKY-J
Sv. obvod č. 2 Kuchyně	3x1,5mm ²	CYKY-J
Sv. obvod č. 3 Obyvák + Terasa	3x1,5mm ²	CYKY-J
Sv. obvod č. 4 Ložnice + WC	3x1,5mm ²	CYKY-J
Sv. obvod č. 5 Dětský pokoj	3x1,5mm ²	CYKY-J
Sv. obvod č. 6 Koupelna	3x1,5mm ²	CYKY-J
---	5x4mm ²	CYKY-J
Sporák		
---	5x4mm ²	CYKY-J
Napájení RP		
---	3x2,5mm ²	CYKY-J
Filtrace bazénu		
---	5x4mm ²	CYKY-J
Napájení dílny		





Popis vývodu	
Zás. obvod č. 1	3x2,5mm ² CYKY-J
Zás. obvod č. 2	3x2,5mm ² CYKY-J
Zás. obvod č. 3 Trojfázová zásuvka	5x2,5mm ² CYKY-J
Sv. obvod č.1	3x1,5mm ² CYKY-J
Sv. obvod č.2	3x1,5mm ² CYKY-J